



Nadleśnictwo Syców

Zn. Spr.: NN.073.10.2026

Działosza, dnia 29.04.2026 r.

Urząd Miejski Gminy Rychtal
Rynek 1, 63-630 Rychtal

1569.2026.DG

Wpłynęło dn. 2026-04-30

Przyjęto przez : Jowita Nowak



0AE00ZIY

Pani
Przewodnicząca
Rady Gminy Rychtal
Aleksandra Olejnik
Rynek 1, 63-630 Rychtal

Dotyczy: Przekazania informacji o działalności Nadleśnictwa Syców za rok 2025

Szanowna Pani Przewodnicząca,

zgodnie z § 2 ust. 1 pkt 2 Zarządzenia nr 115 Dyrektora Generalnego Lasów Państwowych z dnia 18 września 2024 r., w załączeniu przekazuję informację o działalności Nadleśnictwa Syców w roku 2025 na obszarze Gminy Rychtal. Jednocześnie uprzejmie informuję o gotowości do przedstawienia powyższej informacji podczas sesji Rady Gminy.

Proszę o przekazanie ewentualnego zaproszenia wraz z terminem posiedzenia na adres Nadleśnictwa. Leśnicy od lat aktywnie współpracują z samorządami, wspólnie realizując zadania z zakresu edukacji, ochrony przyrody środowiska, rozwoju infrastruktury turystycznej i poprawy bezpieczeństwa przeciwpożarowego.

Liczmy, że przekazywana informacja będzie nie tylko źródłem wiedzy o działaniach Lasów Państwowych, ale również impulsem do dalszego, konstruktywnego dialogu i partnerskiej współpracy.

Z wyrazami szacunku

NADLEŚNICZY

z up.
Zastępca Nadleśniczego

Sprawę prowadzi: Joanna Oleszyńska-Niżniowska - inżynier nadzoru, Inżynier nadzoru,

W celu przyspieszenia obiegu korespondencji zachęcamy do utworzenia osobistej skrzynki e-Doręczeń.
Wszelkie informacje na ten temat są zawarte na stronie <https://www.gov.pl/web/e-doreczenia>.

Załączniki:

1. Informacja o działalności Nadleśnictwa Syców za rok 2025 na terenie Gminy Rychtal

Do wiadomości:

1. *a/a*

www.lasy.gov.pl



Lasy Państwowe

Nadleśnictwo Syców.
Informacja o działalności w roku 2025
Plany na rok 2026

Działosza, 29 kwietnia 2026r.



Lasy Państwowe

Wstęp. Dlaczego przesyłamy Państwu ten raport?

- ✓ **Kim jesteśmy ? – Lasy Państwowe**
- Ogólnopolska organizacja zarządzająca większością lasów w Polsce
- Pod naszą opieką jest ponad 7,6 mln ha – to 1/4 powierzchni kraju
- 429 nadleśnictw, w tym Nadleśnictwo Syców
- Działamy lokalnie – blisko ludzi i przyrody
- ✓ **Co robimy?**
- Chronimy przyrodę
- Udostępniamy lasy do rekreacji
- Dostarczamy drewno
- Tworzymy miejsca pracy
- Płacimy lokalne podatki



Marcin Dubicki
Nadleśniczy
Nadleśnictwa Syców



Lasy Państwowe

- ✓ **Dlaczego ten raport?**
 - Po raz pierwszy kierujemy raporty do samorządów gminnych
 - Chcemy, aby mieszkańcy i władze lokalne wiedzieli, co robimy
 - Pokazujemy efekty działań i plany na przyszłość
 - Zaproszenie do dialogu
 - Raport to narzędzie do rozmowy
 - Proponujemy tematy do wspólnej dyskusji o: zarządzaniu lasami, wpływie na gospodarkę, klimat, wodę, oczekiwaniach społecznych
- ✓ **Nasze podejście**
 - Wierzymy w konsultacje lokalne
 - Wspólne decyzje powinny być odpowiedzialne i przemyślane, a przede wszystkim uwzględniające potrzeby mieszkańców.



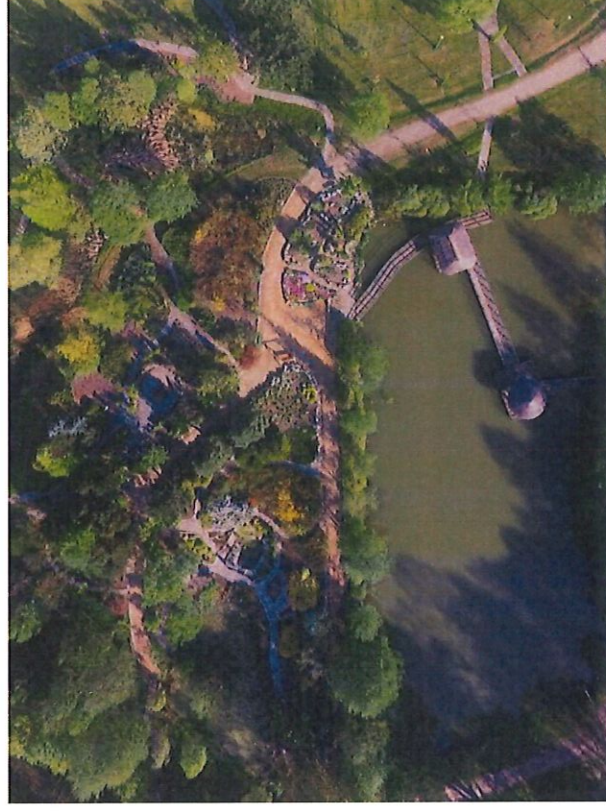
Lasy Państwowe

Lasy to ludzie



Część I

Gmina Rychtal



Nadleśnictwo Syców to jednostka organizacyjna Lasów Państwowych podlegająca Regionalnej Dyrekcji Lasów Państwowych w Poznaniu.



Las Państwowe

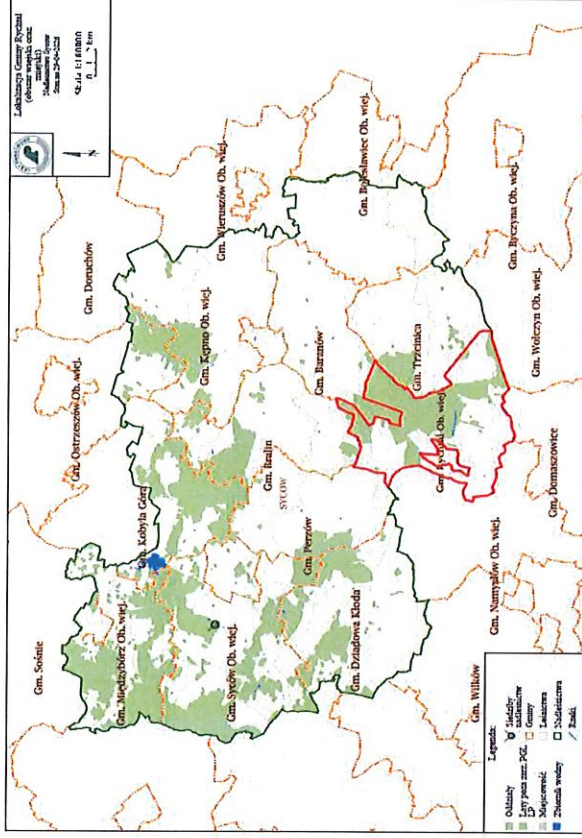
Lokalizacja

- ✓ Kancelaria Leśnictwa Sadogóra znajduje się pod adresem Sadogóra 4. Leśniczy Robert Nawrot, tel. 664 450 593
- ✓ Kancelaria Leśnictwa Darnowiec znajduje się pod adresem Darnowiec 40. Leśniczy Ryszard Broda, tel. 604 160 398

Więcej:

www.sycow.poznan.lasy.gov.pl/leśnictwa

www.lasy.gov.pl



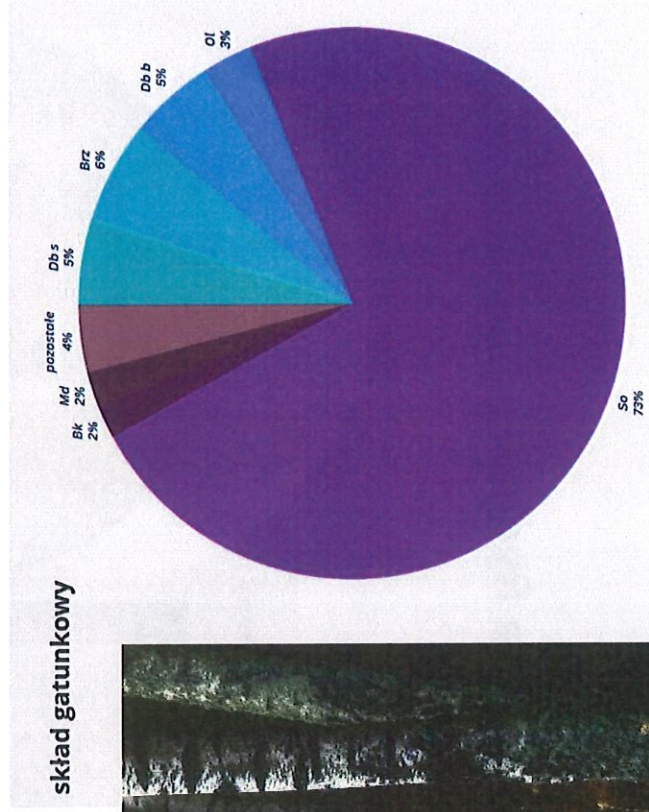


Lasy Państwowe

Zasoby w zarządzie Nadleśnictwa

Podstawowe dane statystyczne o zasobach w zarządzie:

- powierzchnia gruntów 22 285,11ha, w tym lasów 21 660,65ha
- 248 kompleksów leśnych.



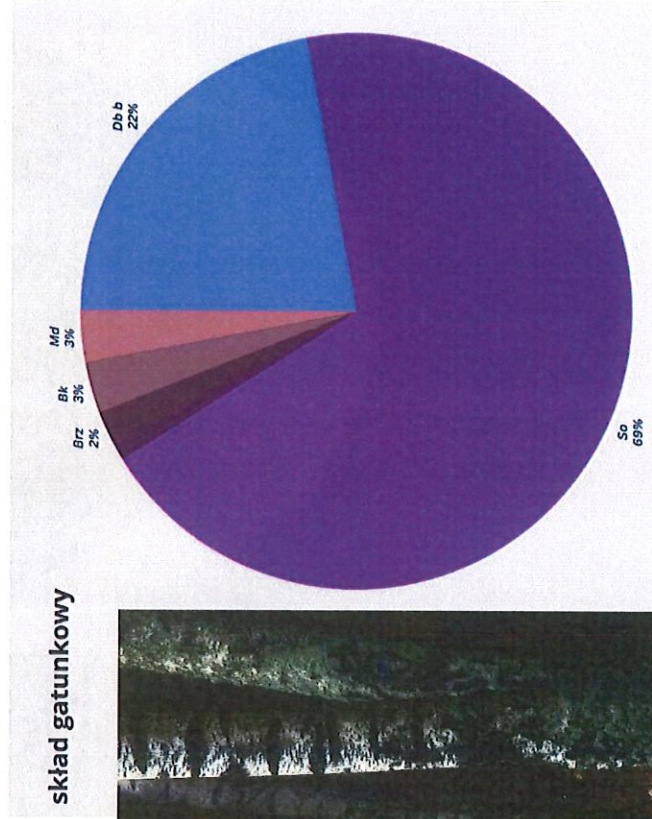
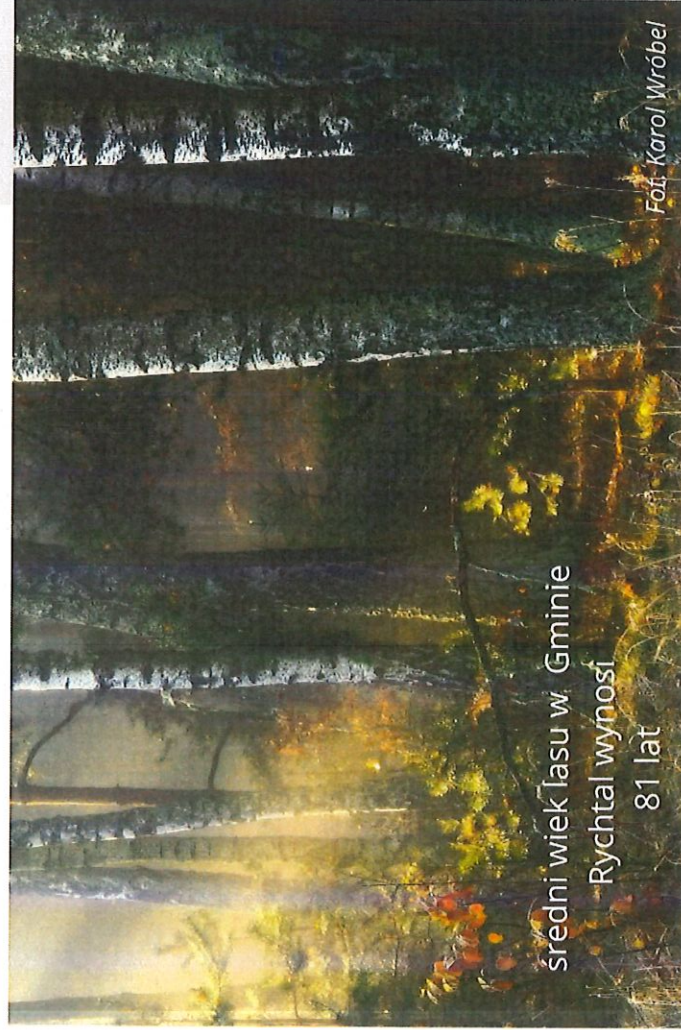


Lasy Państwowe

Zasoby w zarządzie Nadleśnictwa – Gmina Rychtal

Podstawowe dane statystyczne o zasobach w zarządzie:

- powierzchnia gruntów 3 580,18ha, w tym lasów 3 469,17ha



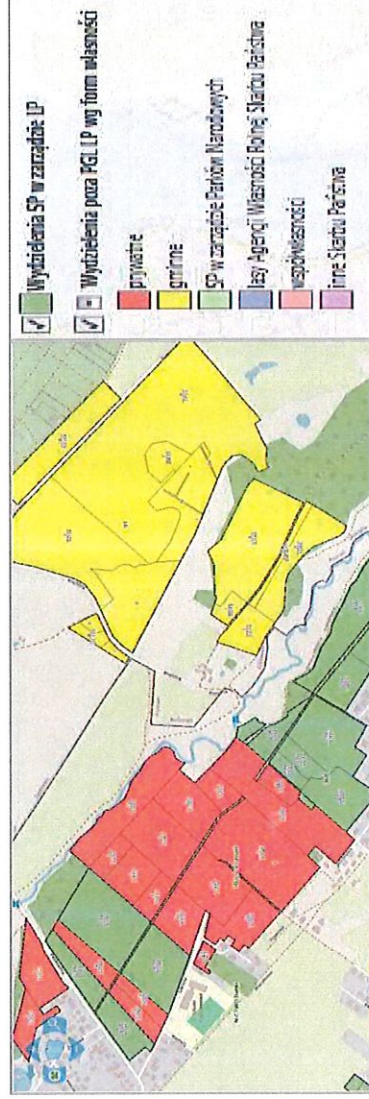


Lasy Państwowe

Do kogo należą lasy w granicach nadleśnictwa

Zróżnicowanie form własności lasów w granicach administracyjnych Nadleśnictwa Syców prezentuje mapa dostępna na portalu Bank Danych o Lasach w zakładce „Lasy na mapach”
<https://www.bdl.lasy.gov.pl/portal/mapy>

Nie sprawujemy nadzoru nad lasami prywatnymi, jest on w rękach odpowiednich starostw.

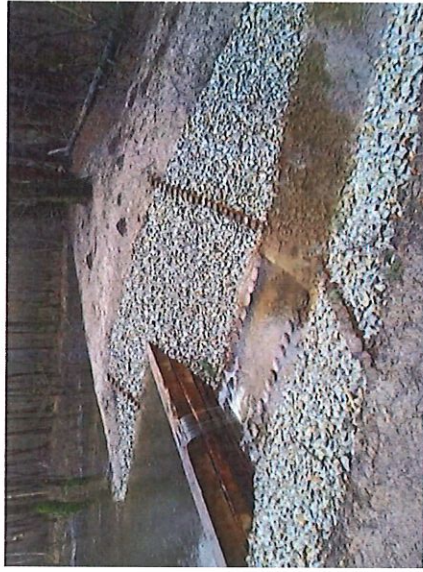




Lasy Państwowe

Infrastruktura nadleśnictwa

- ✓ wieża ppoż. w Kobyłej Górze
- ✓ retencja w L. Międzybórz
- ✓ Arboretum
- ✓ siedziba jednostki





Las Państwowe

Infrastruktura nadleśnictwa

- ✓ nowe kancelarie leśnictw Bałdowice i Międzybórz
- ✓ 15 leśniczówek i Arboretum





Las Państwowe

Przyroda na terenie nadleśnictwa



fot. Karol Wróbel



fot. Karol Wróbel



fot. Karol Wróbel

www.lasy.gov.pl

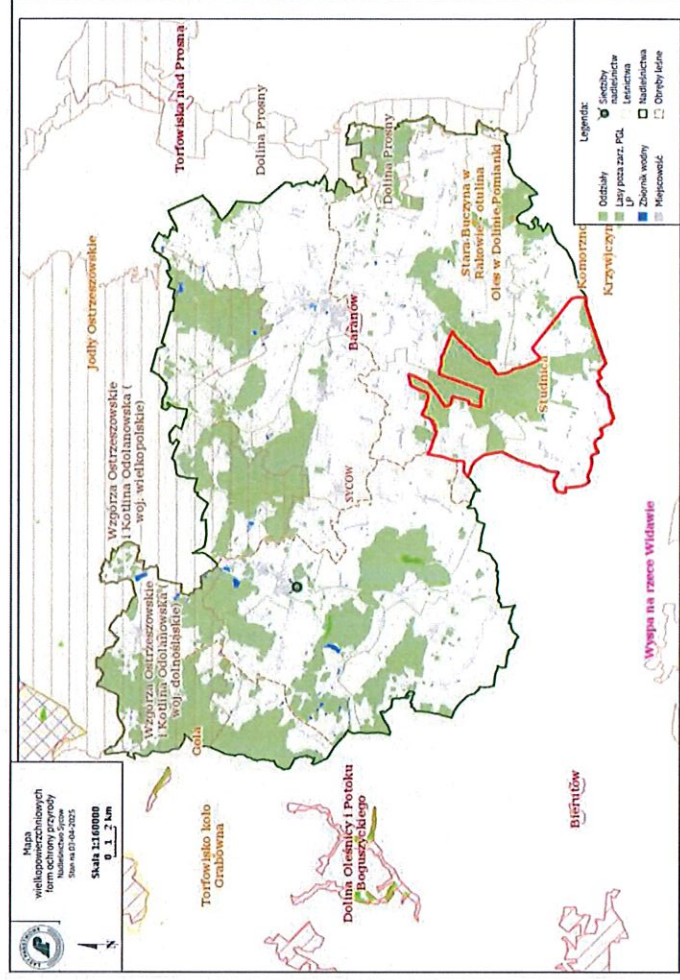


Lasy Państwowe

Przyroda na terenie nadleśnictwa

formy ochrony przyrody:

- ✓ Obszar Chronionego Krajobrazu Wzgórz Ostrzeszowskie i Kotlina Odolanowska 8 580ha
- ✓ Rezerwat przyrody Gola i Studnica (razem 17,83ha)
- ✓ Obszar Natura 2000 Bór Jodłowy w Goli 11,90ha
- ✓ 3 użytki ekologiczne o łącznej powierzchni ponad 44 ha :
 - „Storczyk” teren Arboretum i Leśnictwa Komorów (łąki, pastwiska i rowy 9,65ha)
 - Bagno w Dziadowej Kłodzie tworzy torfowisko przejściowe 2,36ha
 - łąki w Dziadowej Kłodzie wchodzą łąki 32,42ha



www.lasy.gov.pl



Las Państwowe

Przyroda na terenie nadleśnictwa

- ✓ pomniki przyrody
- ✓ głąz narzutowy
- ✓ L. Bukowina
- ✓ daglezia zielona L. Widawa
- ✓ Dąb „Mieszko” L. Bałdowice
- ✓ 17 pomników przyrody na terenie całego Nadleśnictwa (2 głązy narzutowe, 3 grupy drzew i 14 pojedynczych drzew).
- ✓ Bielik, kania ruda i bocian czarny chronione strefowo w 11 przypadkach.

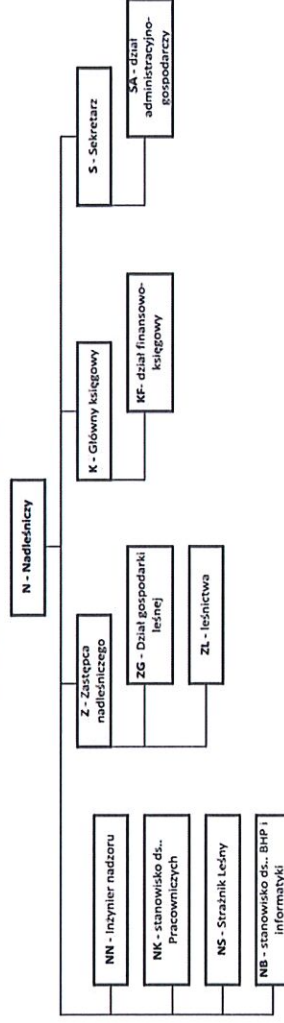




Struktura organizacyjna nadleśnictwa

Załącznik nr 1 do Regulaminu Organizacyjnego Nadleśnictwa Syców

SCHEMAT ORGANIZACYJNY NADLEŚNICTWA



- ✓ 16 leśnictw,
- ✓ 74 pracowników,
- ✓ Dyrektor Regionalnej Dyrekcji Lasów Państwowych w Poznaniu w 1995 roku ustanowił statut nadając naszej placówce oficjalną nazwę "Arboretum Leśne im. Prof. Stefana Białoboka w Sycowie".
- ✓ W 1996 roku Generalna Dyrekcja Lasów Państwowych, doceniając wyjątkowość miejscowych lasów, powołała Leśny Kompleks Promocyjny *Las Rychalskie*. Działalność LKP ma na celu prowadzenie nowoczesnej, proekologicznej gospodarki leśnej opartej na badaniach naukowych a także szerokie udostępnianie lasów społeczeństwu połączone z edukacją.



Plan urzędzenia lasu – podstawa działalności nadleśnictwa

To kluczowy dokument określający zasady gospodarki leśnej i podstawa naszego działania. Opracowany na 10 lat. Obejmuje całe nadleśnictwo, ale indywidualne planowanie dotyczy wydzieleń, czyli kilkuhektarowych, jednolitych fragmentów lasu. Takich obiektów w nadleśnictwie jest ponad 10 000.

Plan wykonali specjaliści spoza Lasów Państwowych. Zatwierdził Minister Klimatu i Środowiska.

Plan zawiera opis i ocenę stanu lasu oraz cele, zadania i metody prowadzenia gospodarki leśnej. Proces jego tworzenia i zatwierdzania jest precyzyjnie uregulowany i angażuje różne podmioty oraz społeczeństwo.

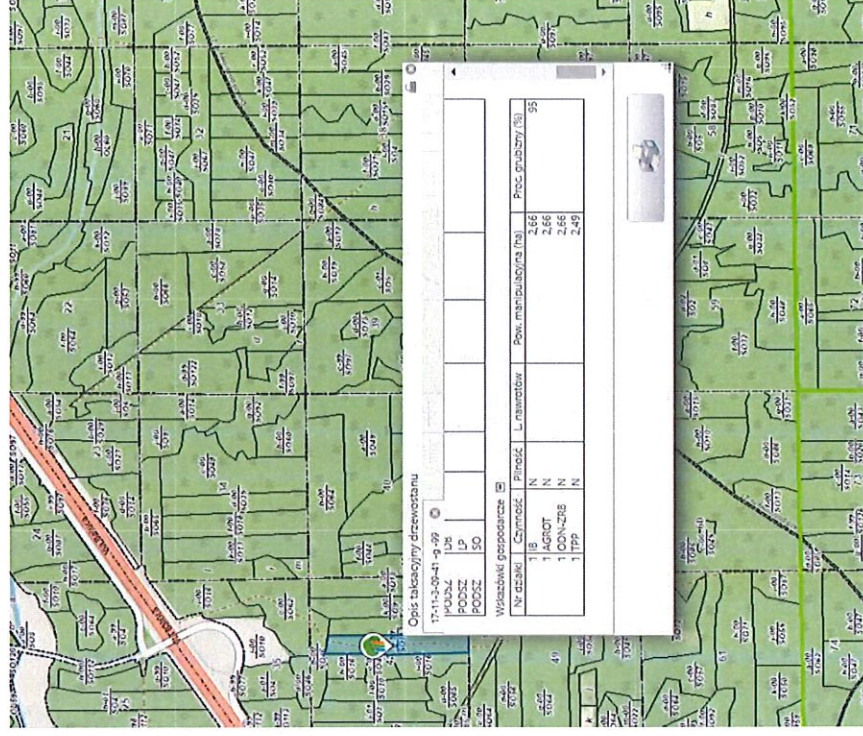
W jakim celu wykonujemy plan?

- ✓ **zrównoważone zarządzanie lasami** – zapewnienie równowagi między ochroną przyrody a użytkowaniem lasów
 - ✓ **ochrona ekosystemów leśnych** – uwzględnienie obszarów chronionych i działań na rzecz różnorodności biologicznej
 - ✓ **planowanie pozyskania drewna** – określenie, ile drewna można pozyskać, bez naruszania stabilności lasów
 - ✓ **dostosowanie gospodarki leśnej do warunków środowiskowych** – uwzględnienie klimatu, gleby i zasobów wodnych
- ✓ Aktualny Plan Urzędzenia Lasu, na podstawie którego **Nadleśnictwo Syców** pracuje obowiązuje w latach **2020-2029**.



Plan dostępny dla każdego

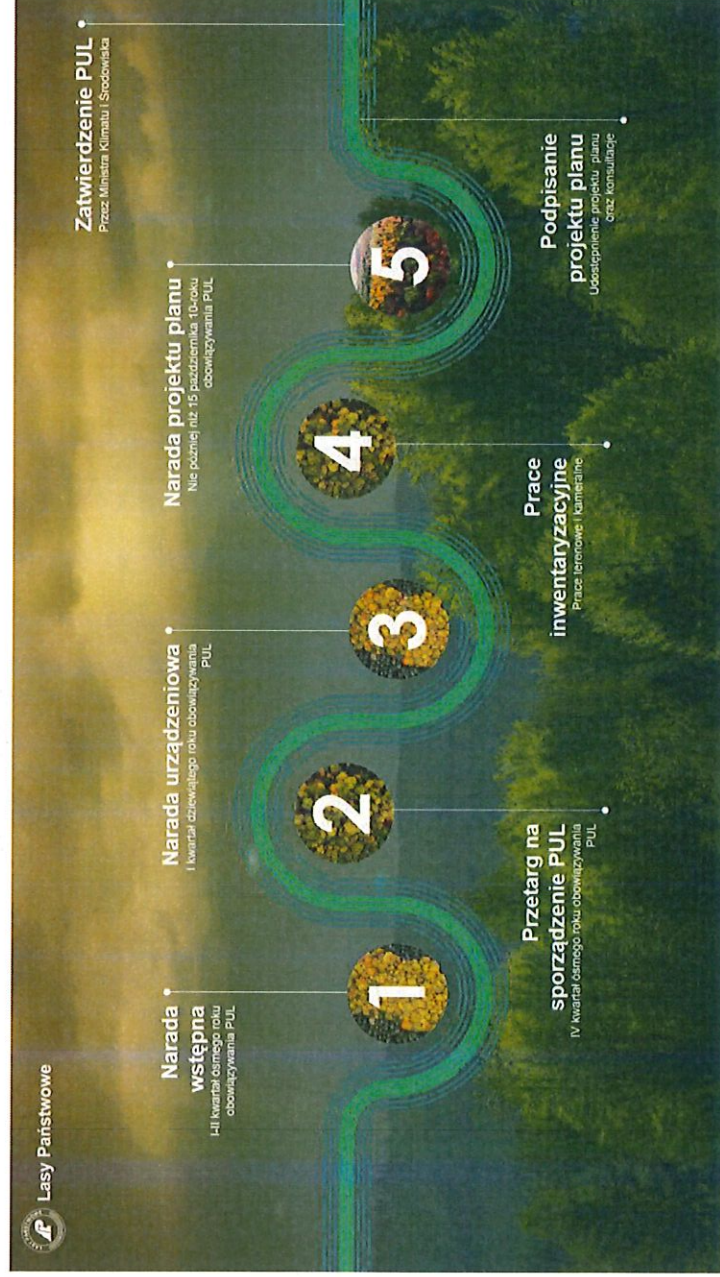
- Działamy transparentnie. Dlatego przy tworzeniu planu odbywają się konsultacje społeczne. Gotowy plan podlega strategicznej ocenie oddziaływania na środowisku i jest opiniowany przez RDOŚ, IOŚ
- Każdy ma wgląd do planu. Plan urządzenia lasu umieszczamy w internetowym BIP. Do pobrania udostępniamy opis nadleśnictwa (elaborat) i program ochrony przyrody [PUL Nadleśnictwo Syców](#)
- Sprawdź, co zaplanowaliśmy w znanym Ci fragmencie lasu. Treść planu trafia także do Banku Danych o Lasach ([bd.lasy.gov.pl](#)). Tutaj każdy może zapoznać się z charakterystyką wybranego wydzielenia leśnego i sprawdzić, jakie prace będziemy prowadzić w tym fragmencie lasu





Las Państwowe

Jak powstaje plan?

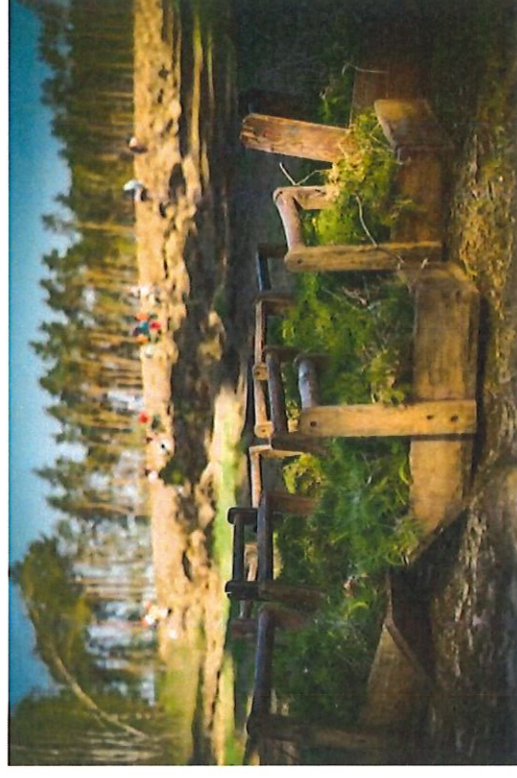




Lasy Państwowe

Średnioroczny rozmiar zadań zapisanych w planie urzędzenia lasu

- ✓ *etat miąższościowy użytków rębnych*
77 397m³
- ✓ *etat powierzchniowy cięć w użytkowaniu przedrębny 1 156ha wraz z szacunkowym pozyskaniem 44 537m³*
- ✓ *projektowana powierzchnia zalesień i odnowień 230,25ha,*
- ✓ *projektowana powierzchnia pielęgnowania lasu 320,38ha*





Lasy Państwowe

Część II

**Co się działo w nadleśnictwie –
- podsumowanie roku 2025**

www.lasy.gov.pl



Lasy Państwowe

Pozyskanie drewna

Użytkowanie rębne 15 450m³

(całe Nadleśnictwo 61 568,55m³)

Użytkowanie przedrębne 8 885m³

(całe Nadleśnictwo 64 913m³)

Użytki przygodne 1 272m³

Sortymenty

Drewno wielkowymiarowe 12 615,72m³

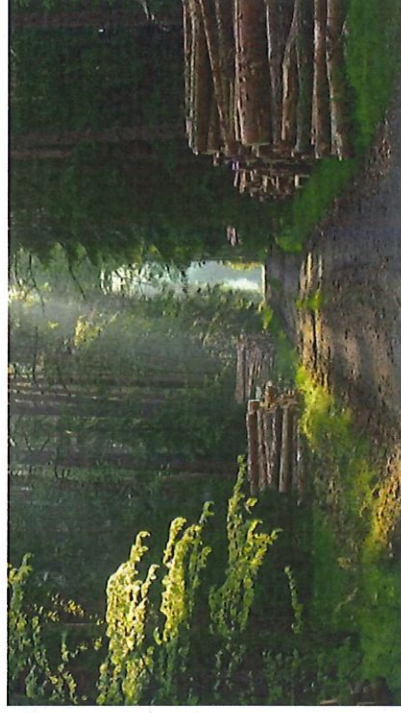
(całe Nadleśnictwo 60 640m³)

Drewno średniowymiarowe 11 693,66m³

(całe Nadleśnictwo 63 884m³)

Drewno małowymiarowe 1 298,41m³

(całe Nadleśnictwo 6 080m³)



Drewno opałowe (dane dotyczą całego

Nadleśnictwa)

S4 (wałki opałowe) – 21 891m³,

ceny od 50zł do 190zł

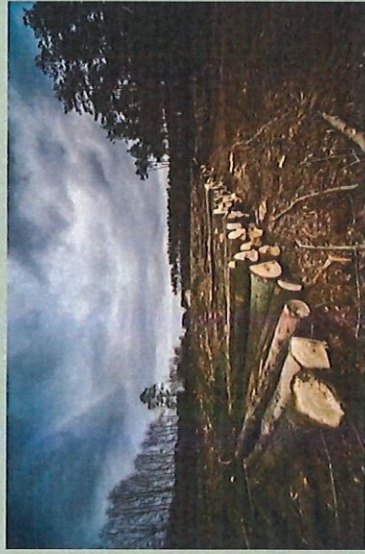
M2 (gałęziówka) – 6 080m³

cena od 15zł do 30zł

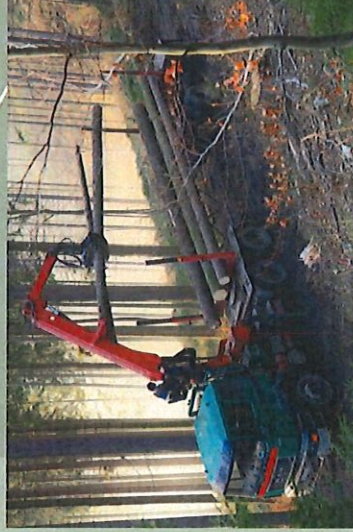


Las Państwowe

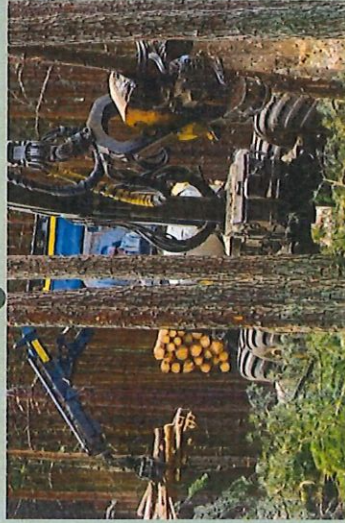
Partnerzy gospodarczy



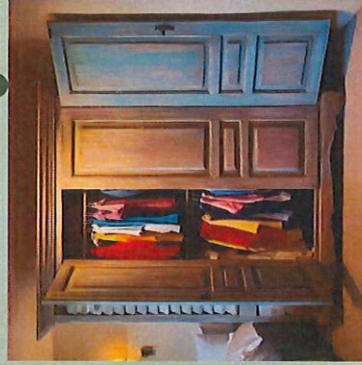
Zakład Usług
Leśnych
zatrudnia
placi podatki
na danym
terenie



firmy
transportowe
zatrudniają
i placi podatki



firmy meblarskie
zatrudnia i placi
podatki, produkuje
mebel, który
sprzedaje się
w kraju i za
granicą



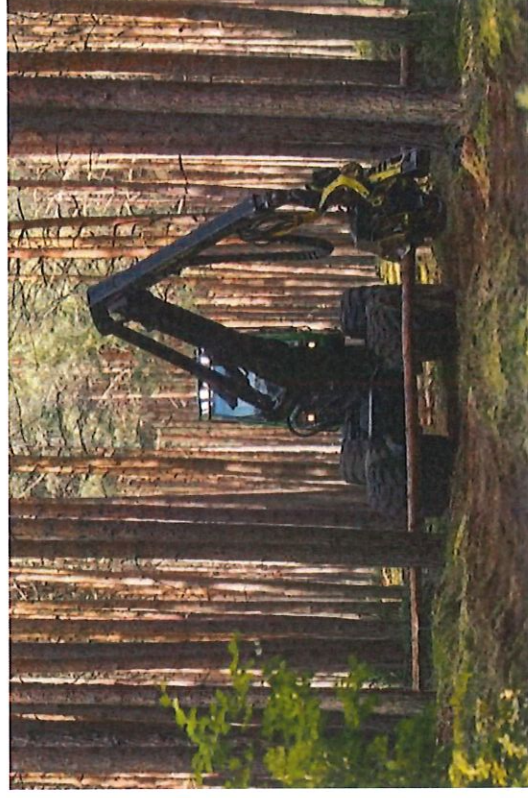


Lasy Państwowe

Partnerzy gospodarczy

Usługobiorcy – zakłady usług leśnych

- ✓ *Andrzej Adamski wspólnik spółki cywilnej Usługi Leśne DRWALNIK s.c. z siedzibą Klonów 54, 56-513 Międzybórz*
- ✓ *Hubert Woźniak wspólnik spółki cywilnej Usług i Leśne DRWALNIK s.c. z siedzibą Klonów 54, 56-513, Międzybórz*
- ✓ *Maciej Kłobus Zakład Usług Leśnych „Laspol” z siedzibą, 63-630 Rychtal, ul. Kwiatowa 7*
- ✓ *Tomasz Zielonka Przedsiębiorstwo Produkcyjno Handlowo Usługowe ZUL-TRAK z siedzibą 56-504 Dziadowa Kłoda, ul. Sycowska 10 A.*
- ✓ *Usługi Leśne „MATRIX” Adrian Makówka z siedzibą 97-532 Mała Wieś, Mała Wieś 31A,*
- ✓ *Mateusz Grześkiewicz Usługi Ogólne z siedzibą 73-240 Bierzwnik, Pławno 15A.*





Las Państwowe

Partnerzy gospodarczy

Umowa	Data zawarcia	Data realizacji	WYKONAWCA (ZAKŁAD USŁUG LESNYCH)	ORGANIZACJA (w przypadku KONSORCJUM Lider/członkowie, w przypadku FIRMY - Wykonawca/Podwykonawcy)	Zrealizowana wartość umowy	Pakiety	Gminy w zasięgu działania ZUL
270.8.2024pi	2025-01-10	2025-12-31	KONSORCJUM "CIS"	Wykonawca - KONSORCJUM "CIS"	4 433 145,59	Pakiet I	022 - Bralin, 022 - Donuchów, 035 - Kępno Ob. wiej., 042 - Kobyla Góra, 052 - Perzów, 074 - Syców Miasto, 075 - Ostrzeszów Ob. wiej.
270.8.2024pii	2025-01-10	2025-12-31	KONSORCJUM "CIS"	Wykonawca - KONSORCJUM "CIS"	4 066 822,84	Pakiet II	054 - Międzybórz Miasto, 055 - Międzybórz Ob. wiej., 075 - Syców Ob. wiej.
270.8.2024piii	2025-01-10	2025-12-31	KONSORCJUM "CIS"	Wykonawca - KONSORCJUM "CIS"	4 076 227,01	Pakiet III	012 - Baranów, 022 - Bralin, 065 - Rychtal Ob. wiej., 072 - Trzcinka
270.8.2024piv	2025-01-10	2025-12-31	KONSORCJUM "CIS"	Wykonawca - KONSORCJUM "CIS"	4 540 307,21	Pakiet IV	042 - Dziadowa Kłoda, 052 - Perzów, 055 - Międzybórz Ob. wiej., 074 - Syców Miasto, 075 - Syców Ob. wiej.
270.8.2024pv	2025-03-05	2025-12-31	USŁUGI LEŚNE "MATRIX" Adrian Makówka	Lider - USŁUGI LEŚNE "MATRIX" Adrian Makówka, Członek - KONSORCJUM MATRIX, Członek - ANNA MAKÓWKA ZAKŁAD USŁUG LEŚNYCH "BOR II"	429 913,84	Harwester	022 - Bralin, 035 - Kępno Ob. wiej., 042 - Kobyla Góra, 075 - Ostrzeszów Ob. wiej.
SA.270.4.2025	2025-05-29	2025-12-31	PPHU "ZUL-TRAK" ZIELONKA TOMASZ Tomasz Zielonka	Wykonawca - PPHU "ZUL-TRAK" ZIELONKA TOMASZ Tomasz Zielonka	133 014,96		042 - Dziadowa Kłoda, 075 - Syców Ob. wiej.
SA.271.17.2025	2025-11-13	2025-12-31	MATEUSZ GRZEŚKIEWICZ USŁUGI OGÓLNE	Wykonawca - MATEUSZ GRZEŚKIEWICZ USŁUGI OGÓLNE	50 252,4		065 - Rychtal Ob. wiej.



Las Państwowe

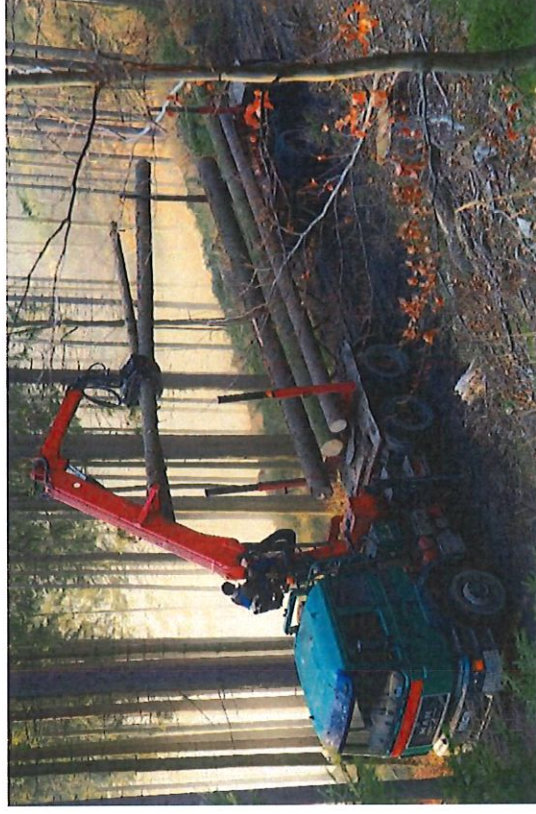
Partnerzy gospodarczy

Firmy transportowe

**GRZEGORZ KOKOT USŁUGI TRANSPORTOWE, ul.
Kościelna 2, 63-630 Rychtal**

**PRZED.WIELOBRANŻOWE "DREW-TRANS" IWONA
JARZĄB, Mroczeń ul. Truskawkowa 38, 63-604
Baranów**

**Firmy transportowe: USŁUGI TRANSPORTOWE
W.HOFFMANN, Stradomia Wierzchnia 85, 56-
500 Syców**





Las Państwowe

Partnerzy gospodarczy

Nabywcy drewna

- ✓ liczba firm, które kupiły w ubiegłym na umowy drewno: **180**, zdecydowana większość to lokalni odbiorcy, na przykład:
 - ✓ FABRYKA MEBLI WERSAL Z.B.Ł. KACZOROWSCY SPÓŁKA KOMANDYTOWA, Jankowy 1A, 63-604 Baranów
 - ✓ P.D.U.H. S.C. PARZONKA STANISŁAW I MARIA, ul. Graniczna 8, 63-620 Laski
 - ✓ ZPHU DREWPACK ZBIGNIEW GARNCAREK, Weronikopole 49, 63-640 Bralin
 - ✓ FABRYKA MEBLI BENIX KACZOROWSCY Sp. z o.o. Mroczeń ul. Krajowa 65, 63-604 Baranów,
- ✓ indywidualni nabywcy drewna – w 2025 wystawiono prawie 2 107 asygnat na drewno na terenie całego Nadleśnictwa.





Las Państwowy

Hodowla lasu

odnowienia 33,82ha

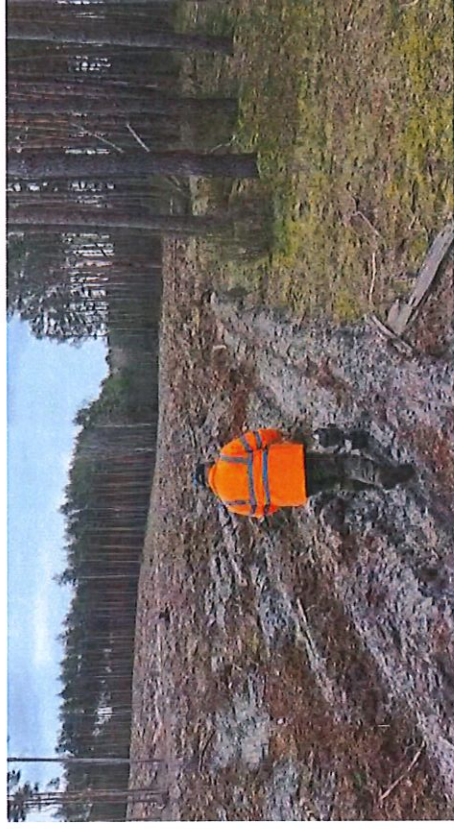
(całe Nadleśnictwo 215ha)

trzebieże 238,49ha

(całe Nadleśnictwo 1 413ha)

czyszczenia 51,40ha

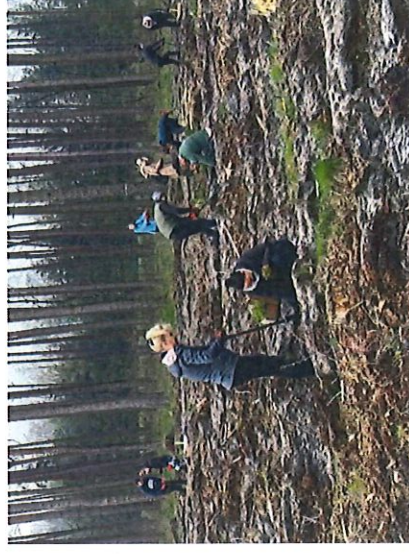
(całe Nadleśnictwo 412ha)



siew



samosiew



sadzenie



Lasy Państwowe

Hodowla i ochrona lasu

W 2025 r. zebrano w lasach Nadleśnictwa Syców śmieci, na które potrzebne byłoby **ponad 6 250** zbiorników na odpady o pojemności 120l każdy.

Łączne koszty poniesione przez jednostkę to **232 000 zł.**



120l kosz na śmieci



Lasy Państwowe

Hodowla i ochrona lasu

Zabezpieczanie lasu przed zwierzyną (jeleń, daniel, sarna)



69ha



30ha



65ha





Lasy Państwowe

Ochrona przyrody

- ✓ udział w restytucji jarzębu brekinii i cisa pospolitego,
- ✓ monitoring stref z gniazdami bociana czarnego i bielika,
- ✓ wizje lokalne i stały monitoring przed każdą pracą leśną w związku z występowaniem roślin chronionych oraz wszelkich miejsc gniazdowania ptaków,
- ✓ priorytet ochrony przyrody nad użytkowaniem w szczególnie cennych lokalizacjach,
- ✓ zlecenie opracowania przyrodniczego dotyczącego użytku ekologicznego „Storczyk”.



fot. Karol Wróbel



Las Państwowe

Gospodarowanie gruntami

W 2025 r. Nadleśnictwo Syców zrealizowało:

- ✓ zamiany gruntów w 2025 r. w trybie art. 38e ustawy o lasach,
- ✓ nabycia gruntów w 2025 r. w trybie art. 37 oraz 37a ustawy o lasach
- ✓ zmian powierzchni działek ewidencyjnych na podstawie przeprowadzonych prac geodezyjnych:

Poniżej szczegółowe rozliczenie zmian powierzchniowych:

Adres administracyjny	Nr działki	2024		2025		Bilans powierzchniowy pomiędzy 2024 a 2025 r.	Podstawa zmian	
		Pow. działki	Pow. działki	Pow. działki	Pow. działki			
02-14-075-0009	15	0,0000	0,1762			0,1762	Zamiana gruntów w trybie art. 38e (+)	
02-14-075-0005	316/3	0,1387	0,0000			-0,1387	Zamiana gruntów w trybie art. 38e (-)	
02-14-055-0007	17	0,0000	0,5300			0,5300	Nabycie w trybie art. 37	
30-18-042-0008	451	0,0000	0,0200			0,0200	Nabycie w trybie art. 37	
30-18-042-0008	455/2	0,0000	1,5327			1,5327	Nabycie w trybie art. 37	
30-08-022-0010	217/1	0,0000	1,9800			1,9800	Nabycie w trybie art. 37a	
30-08-072-0001	632/2	0,0000	3,3400			3,3400	Nabycie w trybie art. 37a	
02-14-055-0004	82/3	0,0000	0,5823			0,5823	Nabycie w trybie art. 37a	
02-14-055-0006	201	0,0000	3,1900			3,1900	Nabycie w trybie art. 37a	
02-14-055-0006	202/1	0,0000	1,8800			1,8800	Nabycie w trybie art. 37a	
02-14-055-0006	202/2	0,0000	1,1600			1,1600	Nabycie w trybie art. 37a	
02-14-055-0006	204	0,0000	0,8000			0,8000	Nabycie w trybie art. 37a	
02-14-042-0003	453	0,5141	0,5143			0,0002	Wznowienie granic (+)	
02-14-055-0005	56/2	1,0900	1,0747			-0,0153	Wznowienie granic (-)	
Różnica w powierzchni ogólnej pomiędzy 2024, a 2025 r.							15,0374	



Lasy Państwowe

Gospodarowanie gruntami

Ogłoszenie o możliwości zakupu przez Nadleśnictwo Syców lasów i gruntów przeznaczonych do zalesienia w trybie art. 37 uol uaktualniane jest zgodnie z zarządzeniem nr 79 DGLP z dnia 30.12.2021 r.

Kryteria, jakie powinny spełniać oferowane do sprzedaży działki to m.in.:

- ✓ bezpośrednio przyległość do gruntów pozostających w zarządzie Nadleśnictwa Syców,
- ✓ grunty leśne opisane w ewidencji gruntów jako „Ls” lub grunty nieleśne przeznaczone do zalesienia,
- ✓ uregulowany stan prawny,
- ✓ brak obciążeń na rzecz osób trzecich oraz brak sporów granicznych.

www.lasy.gov.pl

KUPIMY TWÓJ LAS

Masz las lub grunt do zalesienia przylegający do Lasów Państwowych lub znajdujący się w pobliżu gruntów LP i chcesz go sprzedać?

- 1** Sprawdź w zasięgu jakiego nadleśnictwa znajduje się grunt, ustal numer działki ewidencyjnej.
- 2** Skontaktuj się z nadleśnictwem, przekaz mu ofertę sprzedaży.
- 3** Nadleśnictwo oceni przydatność oferowanego gruntu i sileci rzeczoznawcy wycenę wskazanej działki oraz zaproponuje cenę nabycia.



Lasy Państwowe

Działania na rzecz społeczności lokalnych w roku 2025

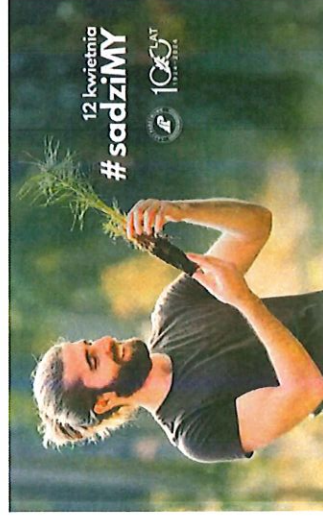
24 kwietnia – udział w obchodach 1000-lecia koronacji Bolesława Chrobrego .

24 maja – Dzień otwarty w Arboretum Leśnym.

31 sierpnia – Botaniczna Piątka inauguracyjny bieg 5km organizowany w ogrodach botanicznych w całej Polsce

12 września konferencja z okazji 30-lecia Arboretum Leśnego

13 września - Dereniobranie – VIII Edycja (zwykle dereniobranie przypada na przetomie sierpnia/wrzesnia – termin zwykle ustalamy na około 2-3 tyg. przed wydarzeniem. O konkretnym terminie decyduje stan dojrzewania owoców)



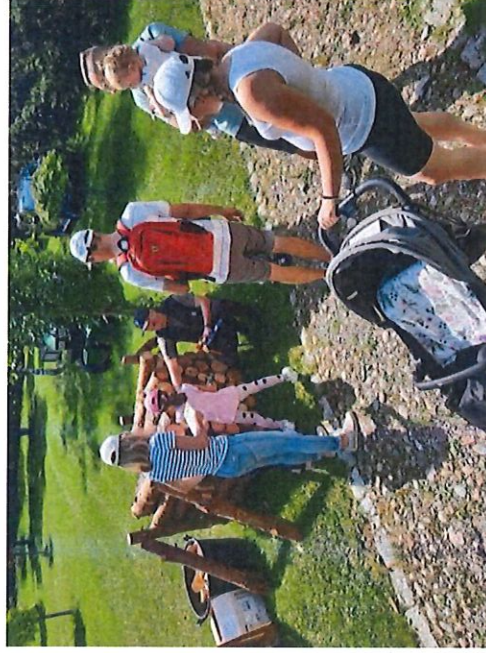


Lasy Państwowe

Działania na rzecz społeczności lokalnych

Arboretum odwiedziło ponad 30,7 tys. osób (indywidualnie, rodzinie, wycieczki zorganizowane).

W ramach edukacji przyrodniczej w Nadleśnictwie spotkaliśmy się z 5,6 tys. osobami.





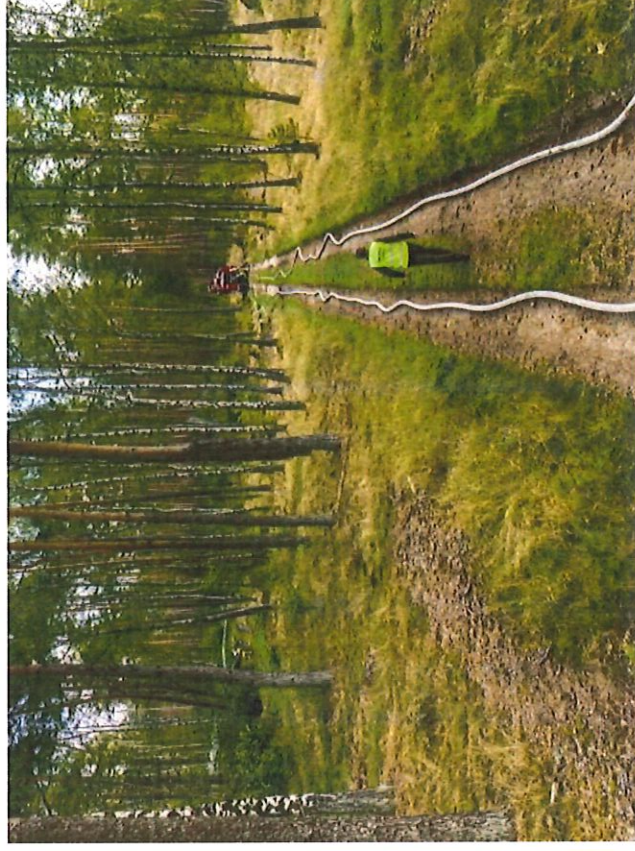
Lasy Państwowe

Działania na rzecz społeczności lokalnych

Przeznaczenie środków
na cele użyteczno-społeczne:

- ✓ szkoły i przedszkola,
- ✓ kluby sportowe,
- ✓ ochotnicze straże pożarne.

W 2025 Nadleśnictwo przekazało
32 tysiące zł na ww. cele.





Las Państwowe

Finanse

- ✓ *przychody nadleśnictwa 38 369 095 zł
(w tym 36 991 122 zł ze sprzedaży drewna)*
- ✓ *koszty nadleśnictwa 38 345 859 zł*
- ✓ *środki z Funduszu Leśnego na realizację zadań celowych w łącznej kwocie 497.300,00 zł z podziałem na poszczególne zadania:*
 - ✓ *utrzymanie archiwum klonów w Arboretum Leśnym - 70.000,00 zł*
 - ✓ *restytucja cisa - 31.500,00 zł*
 - ✓ *opracowania glebowo-siedliskowe na potrzeby planów urządzania lasu – 395.800,00 zł*
- ✓ *na rzecz Gminy Rychtal podatek leśny 190 459 zł podatek od nieruchomości 2 720 zł, a rolny 839 zł.*

Do wszystkich jednostek samorządu terytorialnego w 2024 r. wpłacono prawie 1,1 miliona złotych (1 082 872)

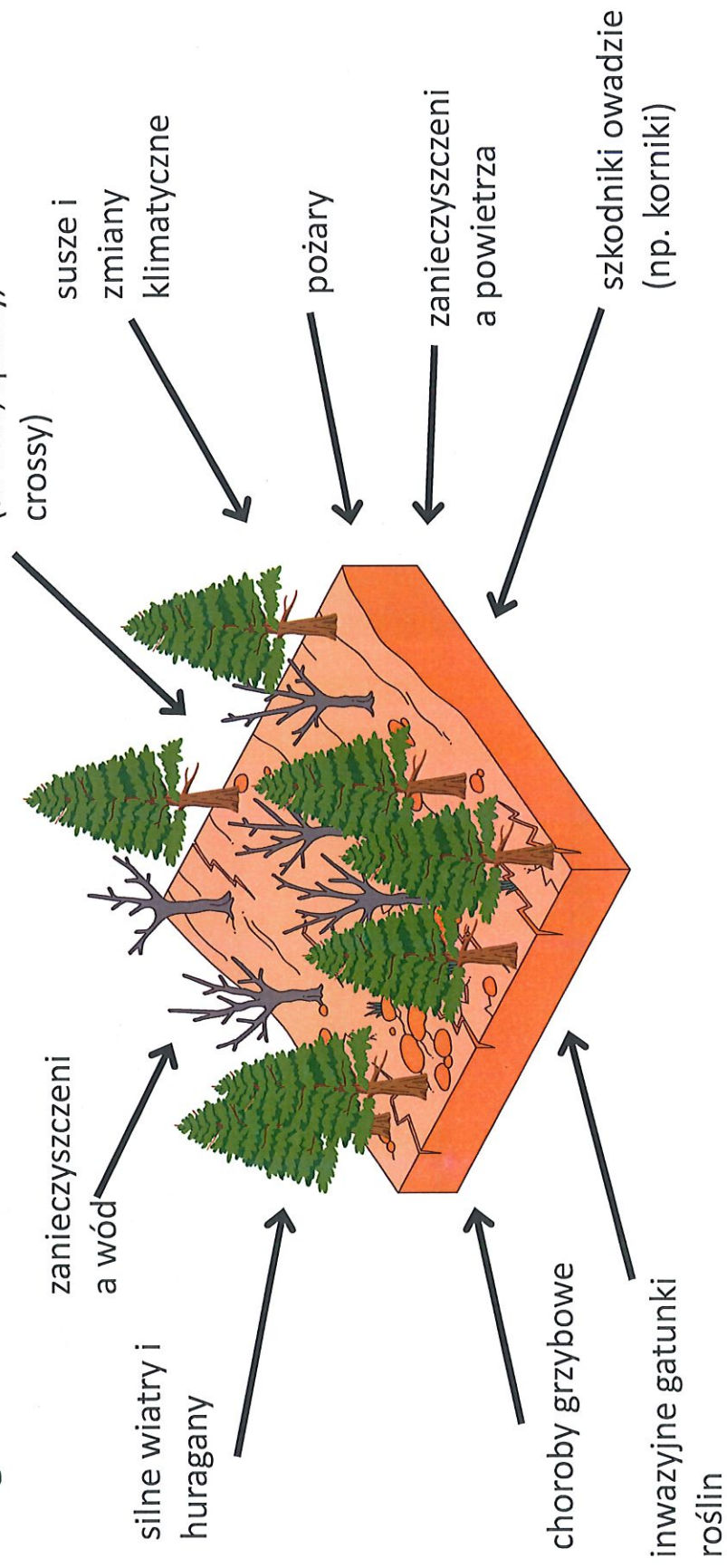
www.lasy.gov.pl





Lasy Państwowe

Zagrożenia lasu

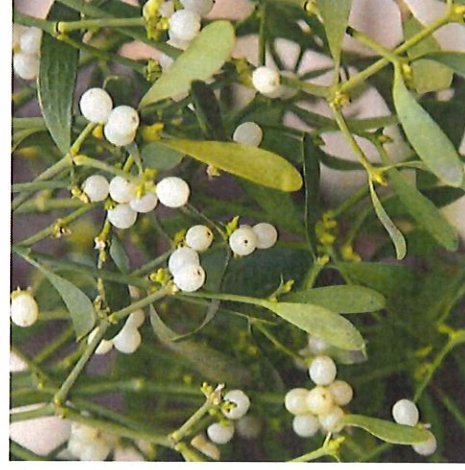




Las Państwowy

Zagrożenia i przeciwdziałanie zagrożeniom

- pozyskanie przygodne 1 272m³,
- liczba i powierzchnia pożarów –w nadleśnictwie były 4 pożary o łącznej wielkości 0,4ha.
- jemiota, zmrożenia, szkody od jeleniowatych i pernamentna susza, śnieg





Zagrożenia i przeciwdziałanie zagrożeniom

- ✓ *monitorujemy zagrożenie występowania owadów*
- ✓ *wieszamy budki lęgowe dla ptaków, wspierając naturalnych wrogów,*
- ✓ *jeśli wiemy, że sytuacja stanowi zagrożenie, planujemy ratujące zabiegi agrotechniczne, o których informujemy lokalną społeczność w prasie, mediach społecznościowych itp.*
- ✓ *stosujemy środki dopuszczone do ogólnego stosowania w minimalnych dawkach.*





Zagrożenia i przeciwdziałanie zagrożeniom

Przeciwdziałanie zagrożeniom

- ✓ *ochrona przeciwpożarowa – koszty w roku 2025 wyniosły 181 000zł (utrzymanie i przegląd sprzętu, patrole lotnicze, szkolenia z zakresu ppoż, dozоровanie i dogaszanie, utrzymanie kamer, samochodu ppoż., pełnienie dyżurów, utrzymanie zbiorników w leśnictwach)*



Lasy Państwowe

Część III

**Co będzie się działo w nadleśnictwie?
plany 2026**



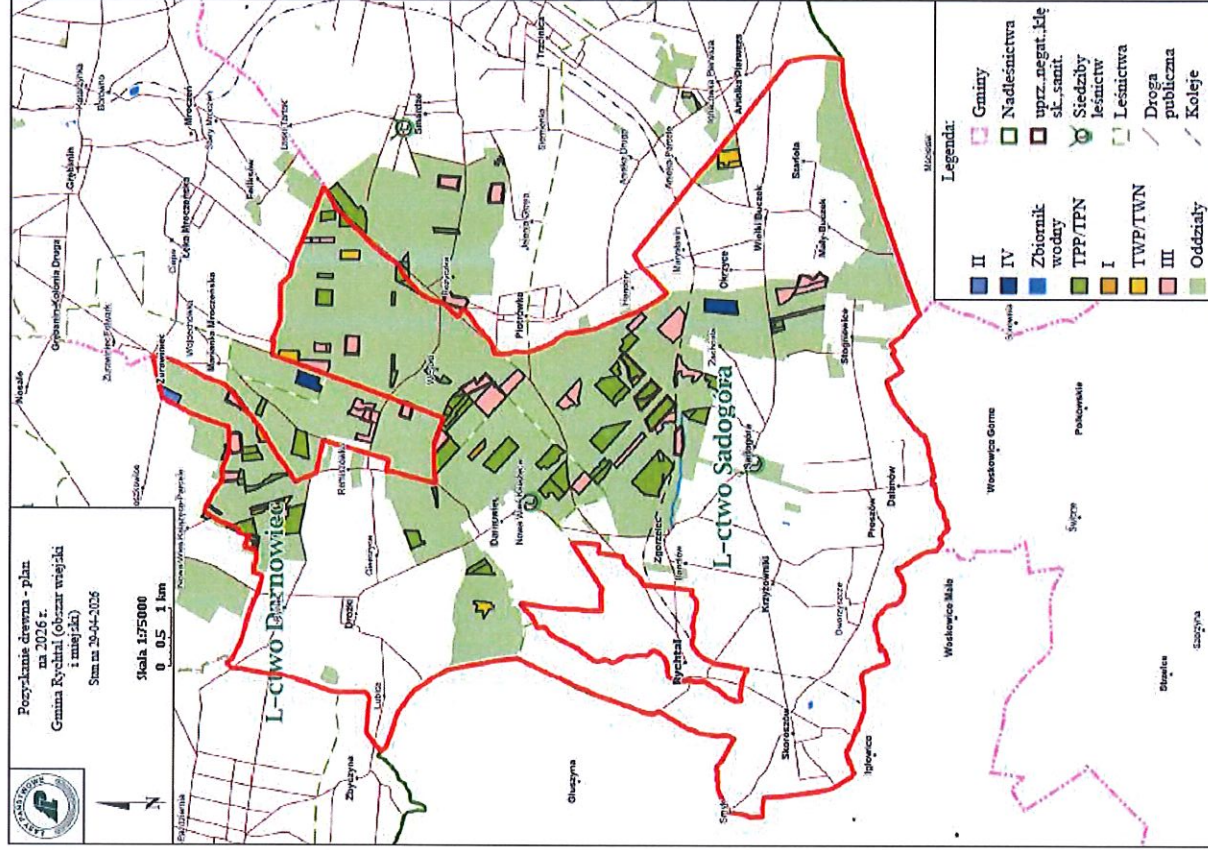
Lasy Państwowe

Pozyskanie drewna

rozmiar zadań w 2026 roku

✓ użytkowanie rębne 15 450m³
(Nadleśnictwo 68 470m³)

✓ użytkowanie przedrębne
8 885m³ /
(Nadleśnictwo 50 471m³)

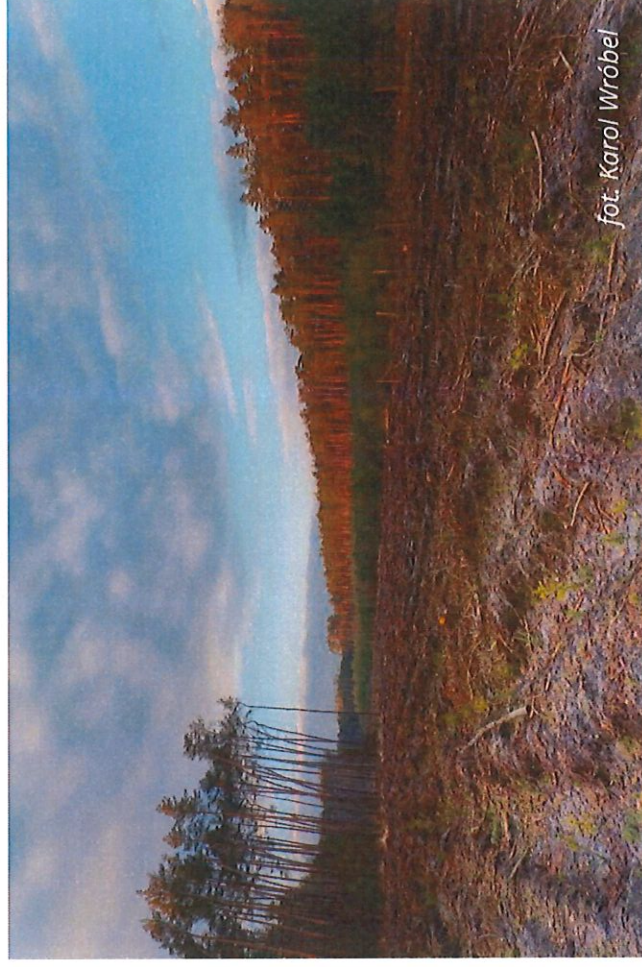




Lasy Państwowe

Inne zadania gospodarcze

- ✓ **odnowienia 31,83ha**
- (Nadleśnictwo 168ha)
- ✓ **czyszczenia 56,83ha**
- (Nadleśnictwo 1 260ha)



fot. Karol Wróbel



Lasy Państwowe

Inne zadania gospodarcze

- ✓ *przebudowa drzewostanów to stopniowa zmiana składu gatunkowego lasów tak, aby były bardziej odporne na choroby, owady i zmiany klimatu oraz bardziej różnorodne, czy łatwiej zatrzymujące wodę, bądź chroniące glebę*
- ✓ *w praktyce to sadzenie większej liczby drzew liściastych, a ograniczenie powstawania jednogatunkowych lasów*

Na 44ha zmieniliśmy w 2025r. składy gatunkowe, by powstały lasy, które są bardziej odporne na czynniki zewnętrzne i dostosowane do warunków glebowych, czy klimatycznych.



fot. Karol Wróbel



Las Państwowe

Współpraca, ochrona przyrody, wydarzenia

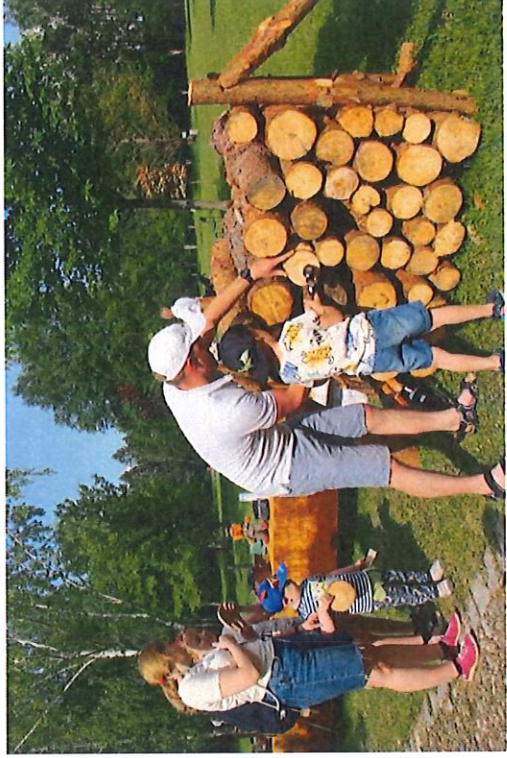
16 maja i 23 sierpnia Botaniczna Pigotka 5km – bieg organizowany w całej Polsce w ogrodach botanicznych

24 maja 2026 - Dzień otwarty w Arboretum Leśnym.

Dereniobranie – VIII Edycja (zwykle dereniobranie przypada na przełomie sierpnia/września – termin zwykle ustalamy na około 2-3 tyg. przed wydarzeniem. O konkretnym terminie decyduje stan dojrzewania owoców).

20 maja – V edycja Leśna Szkoła z klimatem, konkurs dla uczniów z terenu Miasta i Gminy Syców.

Święto Grzyba – wraz z Nadleśnictwem Antonin i Gminą Międzybórz – piknik rodzinny.

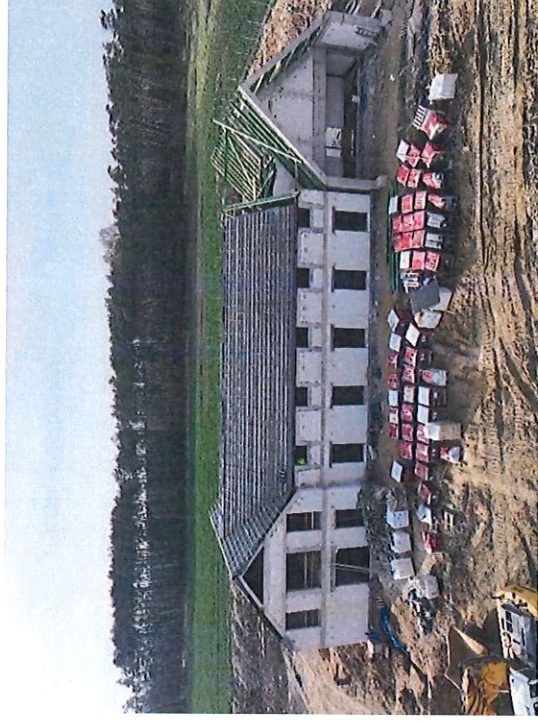




Las Państwowe

Inwestycje i remonty

- ✓ *nowa siedziba Nadleśnictwa Syców, Działosza 88*
- ✓ *przebudowa drogi w Leśnictwie Międzybórz – odcinek 1000m*
- ✓ *koszty utrzymania dróg 350 000 zł w roku 2025*
- ✓ *w roku 2026 zaplanowano na rewitalizację i projekty na nowe drogi ponad 600 000 zł*





Las Państwowe

Kontakt

- ✓ Nadleśnictwo Syców,
Działosza 88, 56-500 Działosza
- ✓ E-mail:
sycow@poznan.lasy.gov.pl
- ✓ media społecznościowe:
Facebook :
 - [Arboretum Leśne](#)
 - [im. prof. Stefana Białoboka,](#)
 - [Nadleśnictwo Syców](#)
- ✓ konsultant społeczny:
dr inż. Joanna Oleszyńska-Nizniowska
– inżynier nadzoru

www.lasy.gov.pl



Potwierdzenie otrzymania

Niniejszy dokument stanowi dowód otrzymania w rozumieniu art. 40 ustawy z dnia 18 listopada 2020 o doręczeniach elektronicznych

Nadawca

Adres do e-doręczeń nadawcy **AE:PL-56783-61104-VJUHW-24**
Dane nadawcy
Nazwa podmiotu **LASY PAŃSTWOWE, NADLEŚNICTWO SYCÓW**
Dane użytkownika upoważnionego przez nadawcę
Imię
Nazwisko

Adresat

Adres do e-doręczeń adresata **AE:PL-68994-50205-CWIHW-22**
Dane adresata
Nazwa podmiotu **URZĄD MIEJSKI GMINY RYCHTAL**
Dane użytkownika upoważnionego przez adresata
Imię
Nazwisko

Data wysłania

Data nadania korespondencji przez nadawcę **2026-04-30 10:39:12+02:00**
Data akceptacji nadania korespondencji przez dostawcę usługi e-Doręczenia **2026-04-30 10:39:17+02:00**

Data Odbioru

Data wpłynięcia korespondencji na adres do doręczeń **2026-04-30 11:52:51+02:00**
Data odebrania korespondencji przez adresata **2026-04-30 11:52:51+02:00**

Dane wiadomości

Identyfikator dowodu będącego podstawą potwierdzenia **622fd506-f7dd-4742-805c-144ca0d1602a**
Identyfikator wiadomości **PPSA-E-b7e131bd-275d-49e2-8dd1-0f080c18f410**
Informacje dodatkowe
Podstawa prawna i tryb doręczenia **podstawowy**

Informacje o załącznikach

1.
ID załącznika **PPSA-E-b7e131bd-275d-49e2-8dd1-0f080c18f410**
Nazwa Załącznika **Treść wiadomości**
Rozmiar **107**
2.
ID załącznika **ba48133d-3612-4895-ab25-b70cd9022658**
Nazwa Załącznika **Gmina_Rychtal.pdf**
Rozmiar **8261062**
3.
ID załącznika **0a910852-5c43-4e29-8a2f-94ce8dd51c1e**
Nazwa Załącznika **pismo_do_Rady_Gminy_Rychtal.pdf**
Rozmiar **114499**

Usługa e-doręczenia nadawcy

Identyfikator usługi e-doręczenia,
która zrealizowała wysłanie

Identyfikator polityki

Dane podpisu wystawcy
potwierdzenia otrzymania

Poczta Polska Spółka Akcyjna

https://bip.poczta-polska.pl/wp-content/uploads/Polityka_swiadczenia_PURDE_Poczta_Polska_v.4.2.pdf

**CN=Poczta Polska S.A., OU=Departament Transformacji
Cyfrowej, O=Poczta Polska S.A., C=PL,
OID.2.5.4.97=VATPL-5250007313,
OID.2.5.4.16=#30370C17526F647A696E79204869737A706
1C584736B69636820380C0F30322D36383520576172737A
6177610C0B6D617A6F776965636B6965**

Wystawca

Data ważności od

Data ważności do

Data podpisania dowodu

Nr seryjny

2025-09-15T15:00:00+02:00

2025-09-15T15:00:00+02:00

2026-04-30T10:39:18+02:00

187997391277900494790033868765048686421632344673

Usługa e-doręczenia adresata

Identyfikator usługi e-doręczenia,
która zrealizowała doręczenie

Identyfikator polityki

Dane podpisu wystawcy dowodu

Poczta Polska Spółka Akcyjna

https://bip.poczta-polska.pl/wp-content/uploads/Polityka_swiadczenia_PURDE_Poczta_Polska_v.4.2.pdf

**CN=Poczta Polska S.A., OU=Departament Transformacji
Cyfrowej, O=Poczta Polska S.A., C=PL,
OID.2.5.4.97=VATPL-5250007313,
OID.2.5.4.16=#30360C15526F647A696E79204869737A706
1C584736B6920380C1030322D3638352020576172737A61
77610C0B6D617A6F776965636B6965**

Wystawca

Data ważności od

Data ważności do

Data podpisania dowodu

2025-09-15T15:00:00+02:00

2025-09-15T15:00:00+02:00

2026-04-30T11:52:51+02:00

Nr seryjny

596979707035328344394916535177521930240937538507

Niniejszy dowód będący dokumentem elektronicznym jest zabezpieczony pieczęcią elektroniczną dostawcy usługi zaufania rejestrowanego doręczenia elektronicznego. Wydruk niniejszego dokumentu elektronicznego stanowi kopię dowodu.

